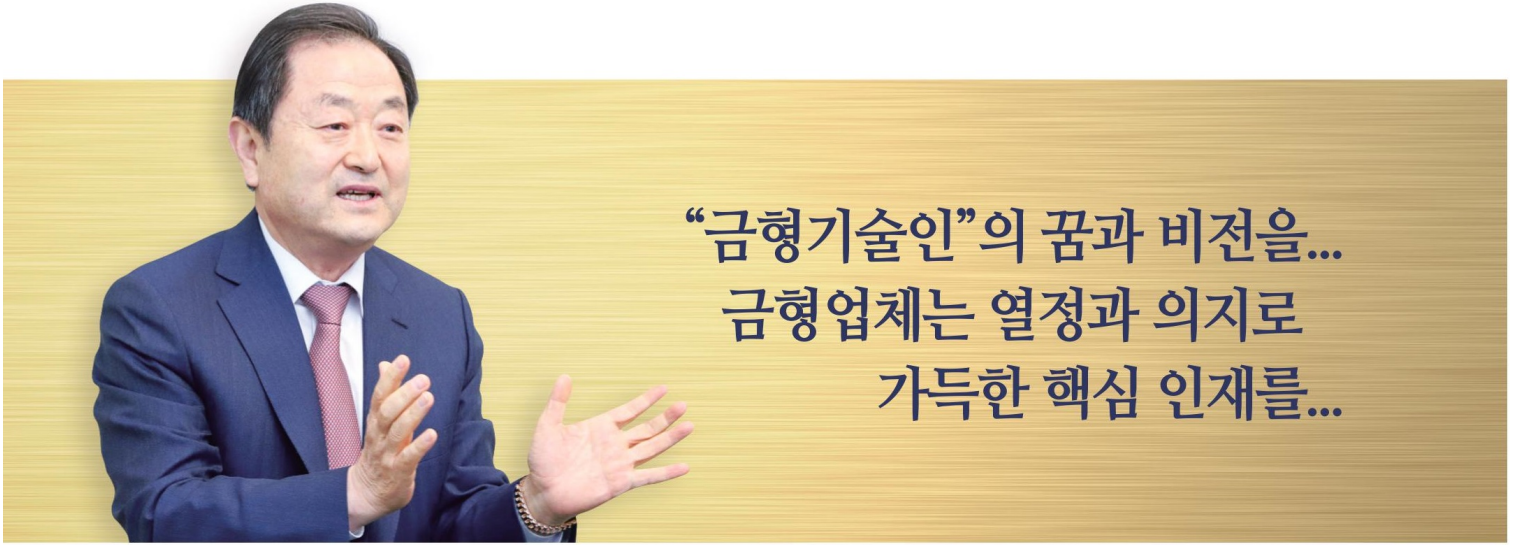


www.koreamold.com

금형인재 양성의 요람!

한국금형기술교육원





“금형기술인”의 꿈과 비전을...
금형업체는 열정과 의지로
가득한 핵심 인재를...

한국금형공업협동조합
이사장

신 용 문

금형은 첨단 제품에서 생활용품에 이르기까지 품질과 디자인을 좌우하는 핵심 뿌리산업입니다. 현재 우리나라는 세계 생산 5위, 수출 2위 수준의 산업경쟁력을 바탕으로 금형선진국 반열에 올라와 있습니다.

자동차, 가전, 핸드폰, 반도체, 가전 등 대한민국의 우수 제품들이 글로벌 시장에서 그 위상을 인정받고 있는 것은 우리 금형업체의 고객중심 제조 능력과 금형기술인의 열정이 뒷받침되었기에 가능했습니다.

최근 전통 제조산업에서도 4차 산업혁명, 스마트 제조 등 신기술 융합형 환경을 적용하여 제품의 품질 고급화를 위한 제조환경을 변화시키는데 혼신의 노력을 다하고 있습니다.

따라서 우리 조합도 금형을 비롯한 제조산업의 미래를 책임지는 금형기술 인재육성을 위해 그 역할을 성실히 수행하고 있으며, 이 일환으로 회원사와 함께 한국금형기술교육원을 설립하고 금형업계 주도로 핵심인재 육성에 최선의 노력을 다하고 있습니다.

교육생에게는 현장 실무중심의 금형기술을 학습하고 미래의 꿈을 실현하는 기회를 제공하고 있으며, 금형업체는 체계적인 현장중심 교육을 수료한 우수 인재를 제공하는 등 중추적인 역할을 수행하고 있습니다.

우리나라 금형산업을 이끌어 나갈 차세대 금형기술인 육성을 위해 최선의 노력을 다해 나갈 것을 약속드립니다.



○ 사업 목적

- 금형산업 신규인력의 체계적 교육 지원을 통한 산업발전과 인력수급 안정화 및 기술고도화 촉진
- 재직자의 직무분야에 대한 지속적인 경력개발 지원 및 기술숙련 기회 제공
- 금형 교육기관과 산·학연계 강화 및 인력양성 가교역할 수행(교원연수, 학생실무실습)
- 제조기반의 전문인력 양성을 통한 고용창출 확대 기여
- 조합원사 자체 맞춤형 교육과정 개설 지원
- 미취업자 인력양성 교육과정 개설 및 채용 연계
- 기업 및 유관기관 연수과정(워크샵, 세미나, 체육행사 등)

○ 교육원 개요

- **규모** 부지 3,000평, 건축 연면적 1,750평 (본관동 711평, 실습동 542평, 기숙사동 497평)
- **본관동** 1층 : 금형스마트교육관(1), 제품상설전시장(1), 정밀측정교육실(1), 금형분해·조립실(1)
2층 : 컨퍼런스룸(1), 설계교육실(2), CAM교육실(2), 교육운영실(1), 휴게실(1)
3층 : 일반강의실(2), 회의실(1), 접견실(1), 조합사무실 등
- **실습교육동** 범용장비 실습실, 자동화장비 실습실 등
- **연수동** 1층 : 식당, 휴게실, 헬스장 등, 2층~5층 : 숙소29실(100인수용), 휴게실, 세탁실 등

○ Vision 및 전략과제

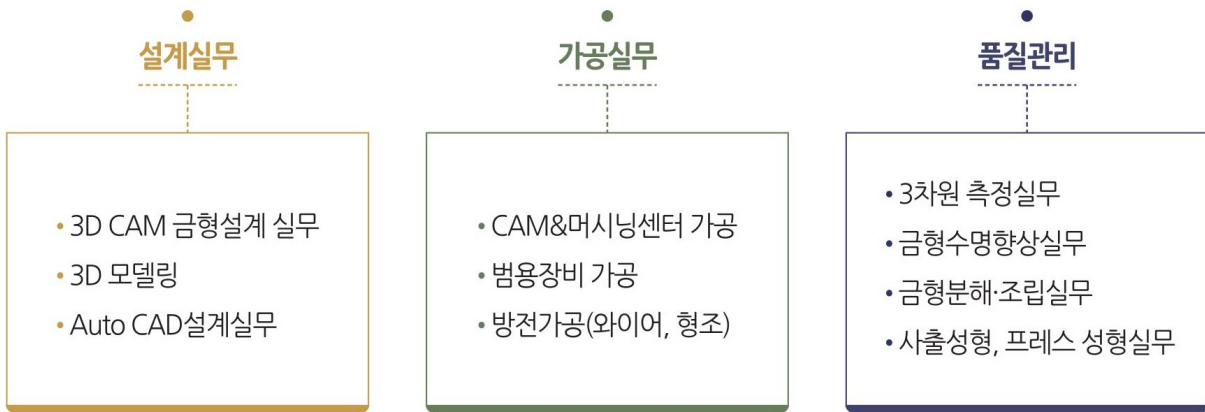


- ☑ 인력수요기반 현장맞춤 교육과정 개설 및 교육
- ☑ 재직자의 신기술 실무교육 및 경력개발 지원
- ☑ 글로벌 금형 엔지니어링 인력양성 및 금형 업계 지원
- ☑ 산·학 연계 강화 및 실무중심 학생 실습 지원
- ☑ 금형 전문가를 활용한 현장애로 기술 지원
- ☑ 조합원사 자체 맞춤형 특화교육 개설 지원
- ☑ 기타 인적 인프라 강화 및 교육지원

교육 과정



주요기술 교육과정



직무별 교육과정





시설 현황

강의 및 실습시설

구분	활용	위치	수용인원	주요설비
스마트교육관	금형스마트교육	본관1층	15명	설계검증, 기상측정 등
측정실	측정교육	본관1층	15명	3차원측정기, 형상측정기
금형 조립실	금형 분해·조립실습	본관1층	20명	사출·프레스 실습용 금형
전산강의실	CAM·설계	본관2층	25명	스크린, 빔프로젝터, PC
일반강의실	교육, 세미나	본관3층	25명	스크린, 빔프로젝터, PC
자동화 실습실	CNC가공실습	실습동	20명	머시닝센터, 방전가공기, wire 등
범용장비 실습실	기계가공실습	실습동	20명	밀링·선반·연삭기 등



시설 현황



○

회의 및 행사시설

구분	활용	수용인원	주요설비
컨퍼런스룸	본관 2층	120명	스크린, 빔프로젝터, PC
컨퍼런스룸(1)	본관 2층	70명	스크린, 빔프로젝터, PC
컨퍼런스룸(2)	본관 2층	50명	스크린, 빔프로젝터, PC
회의실	본관 3층	24명	스크린, 빔프로젝터, PC



○

체육 및 기타시설

구분	활용	비고
체력단련실	기숙사동 1층	런닝머신 등 10여종
식당	기숙사동 1층	뷔페식 6종 이상
족구장	실외	-
주차시설	실외	50대 수용
강사대기실	본관동 2층	PC, 복사기, 회의테이블

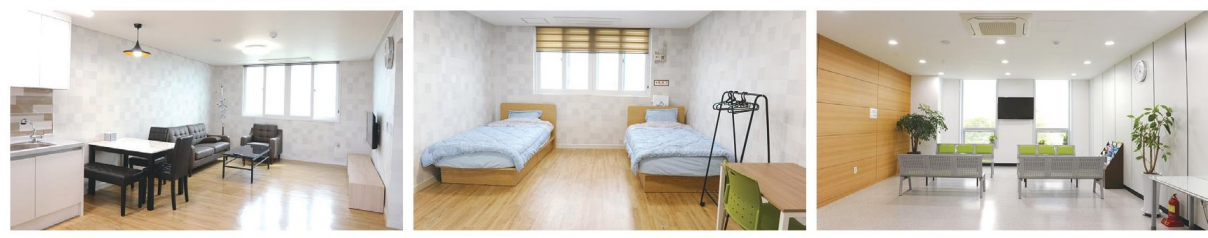




시설 현황

○ 숙박시설

구분	실수	수용인원	면적	비고
일반형(2인실)	10	20명	총 1,312㎡	TV, 책상, 의자
일반형(3인실)	16	48명	-	책상, 의자
콘도형(6~7인실)	3	21명	-	TV, 냉장고, 등
휴게실	4	-	-	TV, 냉장고, 등



○ 장비현황

NO	교육장비명	수량	NO	교육장비명	수량
1	머시닝센터(6.5호기)	3	8	범용선반	2
2	머시닝센터(5.5호기)	1	9	범용연삭기	2
3	고속가공기	2	10	접촉식(비접촉식)3차원 측정기	2
4	CNC선반	1	11	형상측정기	1
5	CNC방전가공기	1	12	금형 실습용 교보재	26
6	와이어컷 방전가공기	1	13	사출성형기	1
7	범용밀링기	2	14	프레스기	1





찾아오시는 길

경기도 시흥시 오이도로 49-6 (정왕동 2197-2)



자가용 이용시

제3경인고속화도로 → 정왕IC에서 월곶, 배곧, 시흥스마트허브'방면 → 서해안로 → 오이도입구사거리 → 오이도어시장입구 → 금형기술교육원



네비게이션 어플 이용시

[한국금형기술 교육원] 입력



대중교통 이용시

오이도역(4호선) → 30-2번 탑승 → 금형기술교육원 정류장 하차 도보 2분

교육문의 · 제안_ 한국금형공업협동조합, 금형기술교육원



경기도 시흥시 오이도로 49-6



02.783.1711



02.784.5937



www.koreamold.com